

ESGRAF

Presentationsmjukvara

ESGRAF är ett program med gemensamt grafiskt användargränssnitt för styrning och övervakning av passerkontrollsystem, inbrottslarm, brandlarm och digital video från Pelco. Med hjälp av grafiken visas platsen för den larmande komponenten som skickas från de underliggande systemen direkt till planritningen. Samtidigt kan specifika larminstruktioner visas för larmet.



Tekniska Data

Operativsystem:	Microsoft Windows XP, Vista 32-bit		
Processor:	2,0GHz		
Minne:	1GB		
Hårddisk:	20GB		
Artikelnummer:	ESGRAF utan videosäkerhet	08784310	
	ESGRAF med videosäkerhet	08784320	

Operativsystem

ESGRAF är ett 32-bitars program som körs på operativsystemen Windows 2000, XP, Vista eller kompatibla. (Windows 98 eller ME stöds ej.) Programmet använder TCP/IP och andra systemtjänster som dessa operativsystem stödjer.

Databaser

ESGRAF använder lokala databaser på arbetsstationen. Grafikfiler för planritningar kan placeras på arbetsstationens disk eller på en nätverksenhet. Överföring av databaser till andra arbetsstationer stöds.

Anslutningar

ESGRAF kan ansluta till så många som 64 system samtidigt. En ESMIKKO, som ett integrerat system, förmedlar händelser och larminformation från passerkontrollsystem, inbrottslarm och brandlarmsystem från Schneider Electric. Pelco DVMS förmedlar videolarm, videomaterial och kamerastyrning.

Pelco DVMS – ESGRAF-integration

ESGRAF kan ansluta till maximalt 63 DVMS-serverar.

Lagrad och direktvideo från varje kamera kan visas i ESGRAF. Kamerahantering och bildjusteringar är möjliga från mjukvaran.

Integrationsprinciper för ESMIKKO - CCTV

ESMIKKO Agent är en tjänst som förbinder ESMIKKO-serverar och DVMS-serverar. Agenten övervakar händelser från serverna och enligt konfigurerade regler aktiverar funktioner i DVMS-systemen.

Användargränssnitt

Användargränssnittet är modernt, helt grafiskt och fönsterbaserat. Planritningar och komponenter placerade på dem är uppbyggda på ett objektorienterat sätt. Muspekaren kan användas för att komma åt alla funktioner. Komponenter och planritningarna navigeras enkelt igenom på flera olika sätt, vilket ger möjlighet till stora hierarkier av planritningar.

Fönsterhierarki och planritningar

Storleken på hierarkin för planritningar är näst intill obegränsad, endast Windows resurshantering sätter gränsen. Planritningarna är arrangerade i en trädliknande struktur. Från översta nivån i systemet, "huvudritningen", kan man förflytta sig ned i hierarkin genom att klicka på länkar (en sorts hypertextlänkar). Möjligheten att ha djup och storlek på hierarkin för planritningarna gör det möjligt att skapa en hierarki som passar de allra flestas behov. Komponenter och länkar visas på skärmen som text eller grafiska objekt, vilket som passar användaren bäst. Planritningarna kan ha flera olika format; bitmap-format som JPG eller BMP, eller vektoriserade format som WMF- eller EMF-formaten.

Detektorer och komponenter

Komponenter är objekt på planritningarna som visar sin status i realtid. Statusförändringar visas med färgförändring och/eller förändring i objektets symbol. Även larmstatus indikeras (frånkopplat, tillkopplat, förbikopplat eller urkopplat). Genom att klicka på en komponent öppnas ett kontrollfönster. Dessa fönster ger mer information om komponenten samt funktioner för användaren att kontrollera komponenten med. Kontrollfönstren visar även status i realtid. Genom att högerklicka på komponenten öppnas en snabbmeny som innehåller de mest användbara funktionerna för komponenten.

Komponenterna hämtas från de system som ESGRAF ansluter till. Alla komponenter som inte har placerats ut på planritningarna placeras i en lista från vilken användaren kan dra och släppa dem till rätt placering. Kamerakomponenter och förinställningar för kameror hämtas från respektive Pelco DVMS-system. De fungerar som normala komponenter med drag- och släppfunktionalitet. 1000 instruktionstexter kan definieras, varje med ett totalt antal på 500 tecken. En instruktionstext kan associeras med varje komponent. Denna text visas för användaren då ett larm inträffar.

Agentens (DVMS) regler för styrning

Det finns ett kriterium och en åtgärd för styrningsreglerna. Kriterier anger vilka händelser som kommer att starta de åtgärder som är definierade. Kriterier kan vara händelser som använder adress eller namn från ESMIKKO-systemen. En veckokalender kan användas för att ange när dessa skapade regler skall användas.

Agentens åtgärd

Åtgärder i Agenten definierar de åtgärder som skall utföras när kriterier är uppfyllda. Åtgärderna kan samtidigt styra DVMS-servrar med parametrar som:

- Starta inspelning för kamera X
- Förlarmsinspelning kamera X
- Upplösning vid inspelning
- Bildhastighet
- Inspelningstid
- Förinställningar för kameror
- Styrning av reläutgångar

Larm

Larm i ESGRAF-systemet indikeras med ljud och röda blinkande komponenter och länkar. Ett larm indikeras även genom hierarkin, om en komponent som är placerad långt ned i hierarkin larmar kommer alla länkar som leder till den planritningen som komponenten är placerad på att indikera med blinkande röd markering. Komponenter som larmar kan letas upp genom att följa dessa larmande länkar. Alla larmande komponenter visas i larmfönstret, där kan de väljas och visas på respektive planritning. Den senast larmande komponenten går att visa genom ett enkelt klick på en knapp i verktygsraden.

Varje larmande komponent placeras automatiskt i larmlistan med det senaste larmet högst upp. Om det finns larm av olika karaktär kommer dessa automatiskt att även delas in under separata flikar för snabb åtkomst. Användaren väljer ett larm från listan genom att klicka på det. ESGRAF hämtar då den planritning komponenten är placerad på och visar eventuell instruktion för komponenten. Den valda larmande komponenten indikeras med en vågformad animering på planritningen. Larmen kan kvitteras på flera olika sätt. Välj larmande komponent från larmlistan eller högerklicka och välj "Kvittera" från snabbmenyn.

Varje larmhändelse loggas. Larm som kvitteras av användaren eller av annan användare på en annan arbetsstation loggas i en ODBC-databas och/eller en enkel loggfil.

En radskrivare kan användas för utskrift på papper av larmen och andra händelser. Planritningarna där larmen är placerade kan skrivas ut som en grafisk bild på en Windowskompatibel skrivare i färg eller svartvitt.

Larmklasser kan definieras och associeras med komponenter. Dessa klasser är samlingar av funktioner som utförs automatiskt när komponenten går i larm. Funktionerna för larmklasser inkluderar exempelvis automatisk utskrift av planritningar vid larm och utskrift på radskrivare och skicka SMTP-mejl till fördefinierade mottagare.

ESMIKKO-dörrar

Dörrar kan öppnas och stängas från dörrkomponenter. Passerhändelser från dörrar placeras i en händelselista som visar vem, när och var en passering inträffar.

Larmingångar

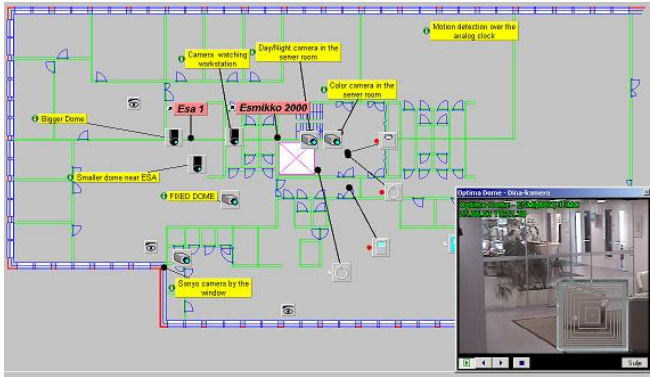
Larmingångarnas status kan styras (ansluta eller urkoppla). Larmområden kan tillkopplas och frånkopplas, förbikopplas och urkopplas.

Branddetektorer

Branddetekteringssystem från Schneider Electric förmedlar händelser och många olika larm som förlarm, brandlarm, servicelarm och fellarm från detektorer till ESMIKKO-servern som i sin tur förmedlar detta till ESGRAF. Larmen kan tystas och kvitteras. Även systemlarm som inte är bundet till någon adress visas.

Kameror

Kamerorna har kontrollfönster som ser ut som normala kamerakontrollpaneler. Pan, tilt och zoom kan styras med muspekaren direkt från ESGRAF. En fast kamera kan ha mjukvarubaserade zoomfunktioner. Förinställningar och sekvenser kan aktiveras. Larm som kommer från systemen visas i larmlistan.



Användare och användarrättigheter

Ett antal olika användare kan definieras och var och en kan tilldelas passande rättigheter. För att kunna använda systemet krävs inloggning med korrekt användar-ID och lösenord.

Användarinformationen sparas i ESMIKKO-servern och kan administreras från valfri ESGRAF-arbetsstation. Funktioner tillgängliga för användarna kan begränsas på användar-ID och arbetsstationsnivå. Rättigheter för varje komponent kan ytterligare begränsa användarens rättigheter, användaren har endast rättigheter till nödvändiga komponenter.

Loggar

En månadslogg skapas för larmhändelser. Varje logg innehåller information om användaren och åtgärder som har utförts. Loggarna finns i två olika varianter; ODBC-databas (Access och SQL serverloggar) och enkel loggfil.

Licenser

Både ESMIKKO Agent och ESGRAF V2.x behöver sina egna anslutningslicenser i den arbetsstation som programmet är installerat. Licensen kontrolleras endast när anslutningar är öppna vilket gör att planritningar och hierarki kan skapas utan tillgång till licenser.