

SE-STROBE-LIGHT

Ett blyxtljus med hela 7 Joule och även IP65

SE-STROBE-LIGHT-LED är ett blyxtljus för de flesta miljöer. Ett mycket prisvärt alternativ med allt från inköp till installation till slutanvändarens totalkostnad. De högeffektiva lysdioderna gör att strömförbrukningen blir mycket låg utan att tumma på ljusstyrka. Genom att SE-STROBE-LIGHT-LED har bra ljusstyrka gör det att det syns bra vare sig du använder rött eller vitt (klar). Via en omkopplare väljer man röd/vit växlande eller enbart rött alternativt vitt blyxtljus. På omkopplaren ställer man även hastighet.

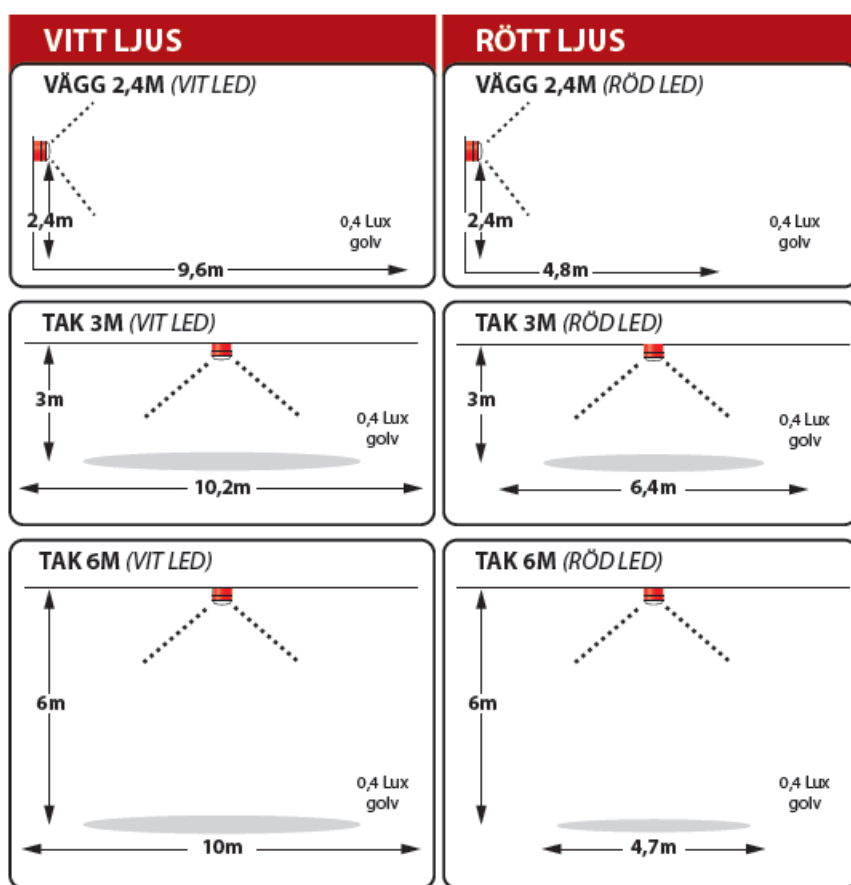
Användningsområden kan vara: utrymningslarm, talat utrymningslarm, brandlarm, CCTV, industrier och industriapplikationer, offentliga byggnader, kraftverk, kyrkor, skolor, offentliga miljöer, funktionshindrade hjälpmedel, korridorer, större och mindre lokaler och rum, etc. Ett blyxtljus som uppfyller det du vill; "att påkalla uppmärksamhet". SE-STROBE-LIGHT följer riktlinjerna enligt normen EN54-23, SS31711, CE.



Tekniska Data

Matningsspänning:	24VDC fast matningsspänning
Strömförbrukning:	31.6mA röd/vit 24mA röd 13.5mA vit
Mått HxØ:	73 x 93 mm
Effekt:	7 Joule
Ljuskälla:	40 st. högintensiva LED
Färg:	Röd kapsling
IP-klassning:	IP65
Artikelnummer:	300096

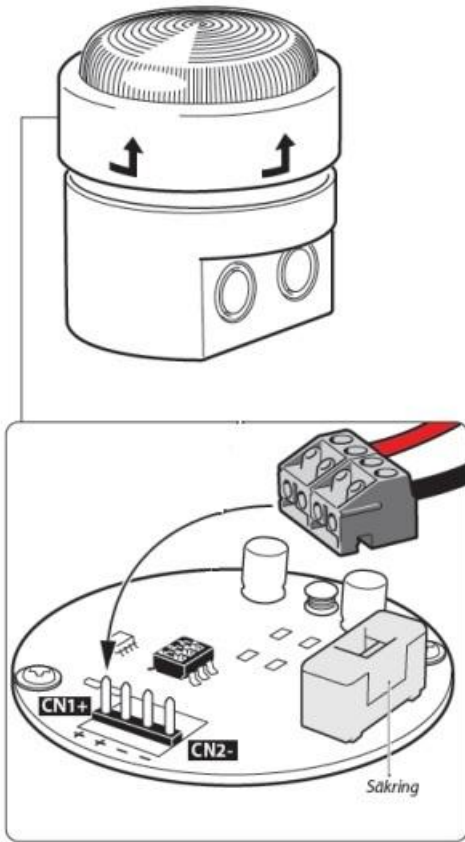
Omfattning



Den grafiska översikten är ej skalenlig.

Tillverkaren reserverar sig för felaktigheter och eventuella ändringar.

Inkoppling



Omkopplare för hastighet

Omkopplare för röd

Omkopplare för vit

Snabbt Röd blyxt Vit blyxt	Röd	Vit	Röd/Vit
			 Växlande
			 Snabbt växlande
	-	-	-